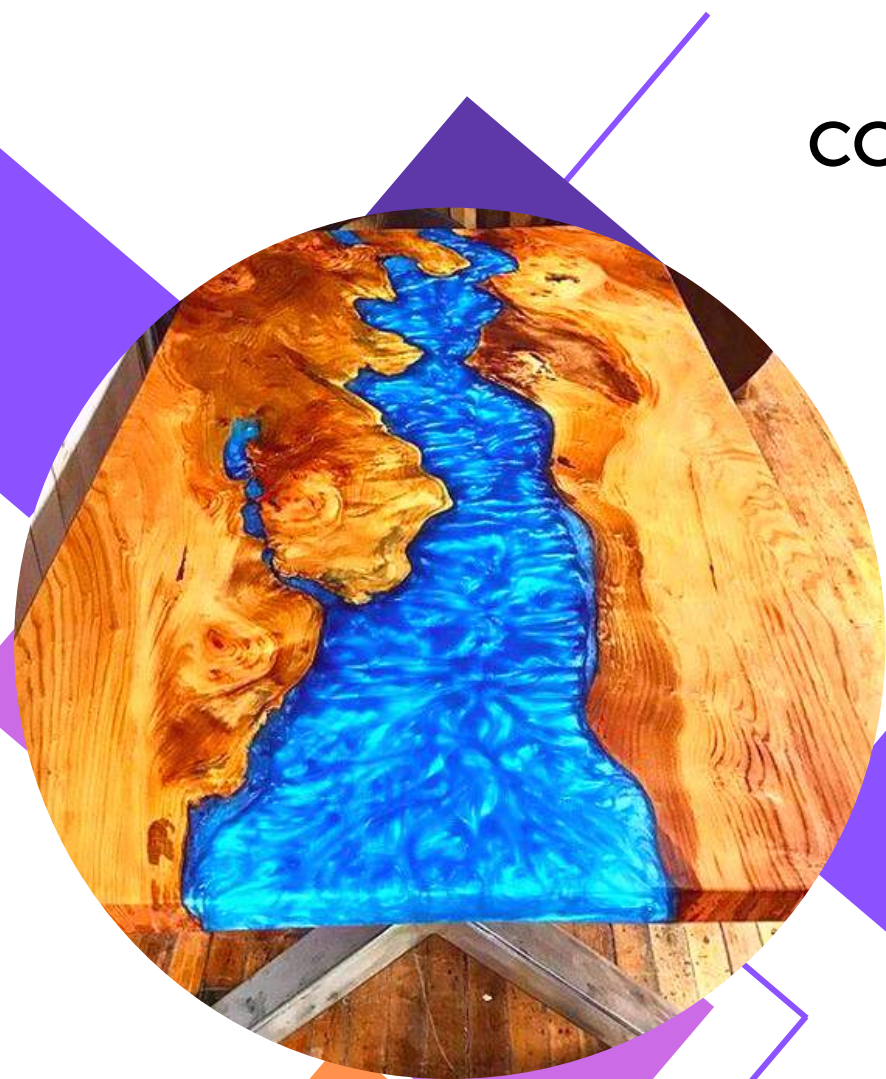


EL ARTE DE LA RESINA

CONVIÉRTETE EN UN
TÉCNICO
APLICADOR

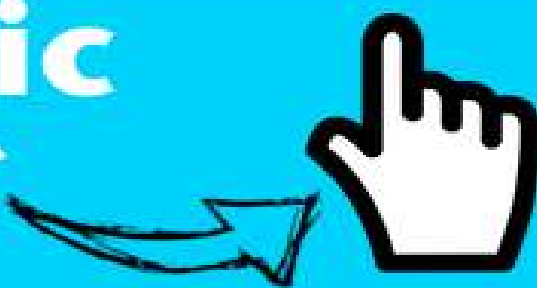


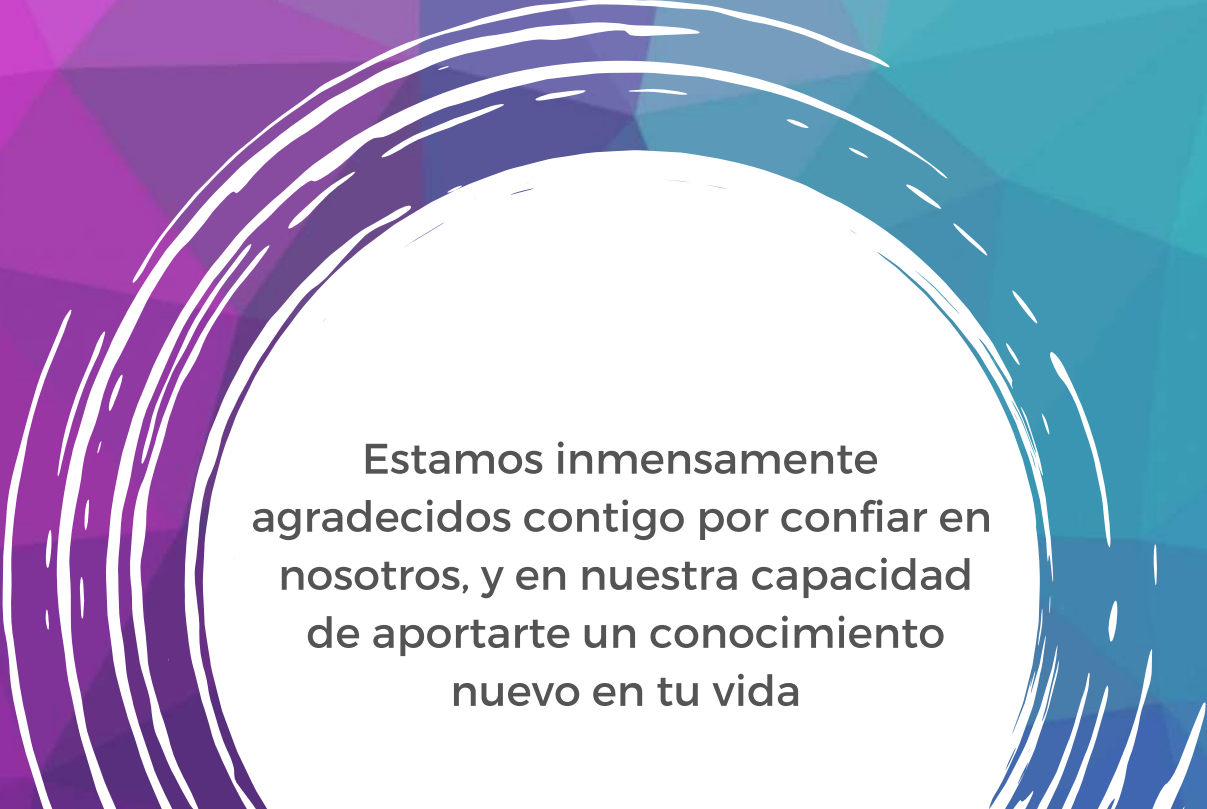
+ GUÍA EN MESA DE RÍO



DESCARGAR COMPLETO

**Haz clic
aquí**





Estamos inmensamente
agradecidos contigo por confiar en
nosotros, y en nuestra capacidad
de aportarte un conocimiento
nuevo en tu vida

¡BIENVENIDOS COMPAÑEROS DE ARTE Y
FUTUROS TÉCNICOS
APLICADORES DE RESINA EPOXI!



An abstract geometric composition featuring a large, light gray circle at the center. Surrounding the circle are several geometric shapes: a purple square in the upper left, a dark purple triangle in the upper right, a light purple triangle in the lower left, an orange square in the lower right, and a purple trapezoid on the right side. Thin purple lines extend from the corners of these shapes towards the edges of the frame. The text "INTRODUCCIÓN A LA RESINA" is centered within the circle.

INTRODUCCIÓN A LA RESINA

• → El curso consta de **tres unidades** bien diferenciadas:

UNIDAD N°1: INTRODUCCIÓN A LA RESINA

UNIDAD N°2 : CONSIDERACIONES PREVIAS

UNIDAD N°3 : MESA DE RIO: PASO A PASO

¡Intenta seguir ese orden de estudio!

• → Este curso posee carácter principalmente **teórico**, pero también consta de simples apartados **prácticos**, principalmente ejemplos y **pequeños cálculos**, que te serán de gran ayuda.

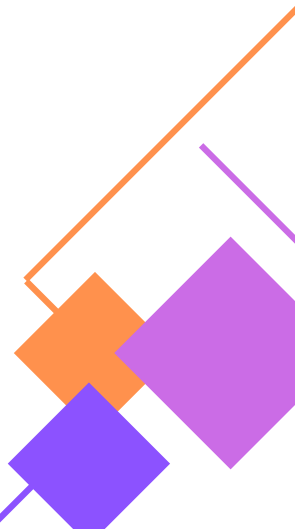
Estos estarán ligados a situaciones que seguramente se te presentarán en un futuro, y te facilitarán la manera de resolverlas.

Notarás que en este manual, la información se transmite de una manera fácil de comprender, y lo será para prácticamente cualquier persona, pero sin dejar de ser un documento muy completo, didáctico y sencillo. Además, un detalle importantísimo, es que tiene un **bajo grado** de información de carácter científico-técnico, por lo que no requiere un conocimiento avanzado previo en la materia. Tampoco necesitas ser carpintero, ni siquiera ser técnico en algún oficio. ¡Claro que no! La resina epoxi no tiene límites, y cualquier persona puede aprender a manipularla, y generar con ella excelentes proyectos.

¿Hacia dónde vamos?

Nuestra misión es convertir a cualquier alumno-lector del presente libro, en un **Técnico Aplicador de Resina Epoxi**.

¡Te deseamos mucha suerte en tu aprendizaje, compañero de arte!
¡Vamos por ello!



CONTENIDO

UNIDAD 1 - Introducción a la Resina

- ¿Qué es la Resina Epoxi?	9
- ¿Cuándo la usamos?	10
- Resina Epoxi en pisos	11
- Composición	12
- Propiedades de la Resina	15
- Epoxi, la reina de las resinas	16
- ¿Dónde compro mi resina?	17
- El detalle importante	19

UNIDAD 2 - Consideraciones previas

- Resina ideal para mi proyecto	21
- Tiempos de procesamiento	26
- Selección de la resina y donde comprarla	28
- Resina para proyectos de madera	31
- Datos importantes	36
- Pigmentos / colorantes	38
- Preparación de la resina. Dosificación	44
- Curado y disminuir el tiempo de curado	50
- Burbujas de aire	53
- Cuidados y objetos de protección	55

UNIDAD 3 - Mesa de río: Paso a paso

- Selección de la madera adecuada	59
- Herramientas, materiales y condiciones del taller .	62
- Prepara la madera	68

CONTENIDO

- Sellado inferior	70
- Armado del molde	72
- Base + capa de sellado	74
- Vertido principal. Capa 1 y 2	79
- Acabado de la superficie	87
- Patas de la mesa	92
- Sellado y acabado de la madera	97
- Pulir la resina	98



DESCARGAR COMPLETO

